

Claro-cloud



CLARO CLOUD EMPRESARIAL

Descripción del servicio



<https://cloud.claro.com.ar/>



Nube hiperescalable – Distribuida localmente

Claro Cloud Empresarial brinda tranquilidad con soluciones seguras en la nube de próxima generación impulsadas por la innovación líder en el mercado de VMware. Brindamos una nube de nivel empresarial con la conectividad de red y el rendimiento más sólidos de la región. Con infraestructura de nube federada en más de 10 países, desde Estados Unidos hasta Argentina, *Claro Cloud Empresarial* ayuda a las pequeñas y grandes empresas a hacer crecer su negocio de manera rápida y sencilla, asegurando la ubicación de los datos para cumplir con las regulaciones y un mejor rendimiento de las aplicaciones. *Claro Cloud Empresarial* une la escalabilidad y robustez de una nube de un proveedor de soluciones hiperescalables con la presencia de un proveedor local.

Claro también es un proveedor líder y global de telecomunicaciones que puede combinar sus servicios de conectividad, telecomunicaciones y nube en una solución de extremo a extremo para mejorar la confiabilidad y el rendimiento a través de un sólo socio confiable.

Experiencia local

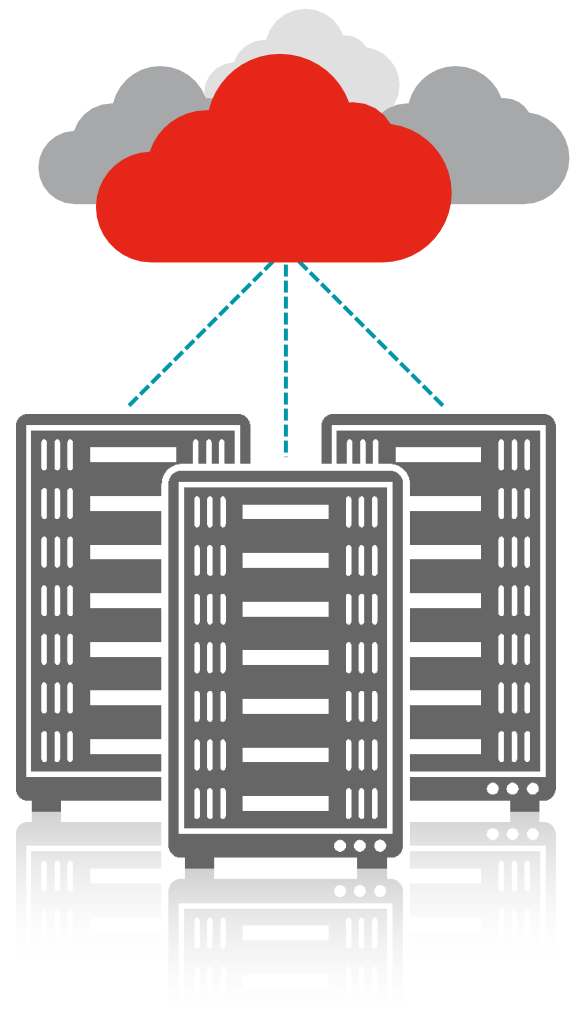
- Relaciones locales
- Idioma local
- Contratos locales
- Facturación local
- Moneda local
- Personal local especializado
- Conectividad local

Consuma la nube en sus términos

Con otras nubes públicas hiperescalables, los clientes se ven obligados a adaptar su negocio a una arquitectura y modelo operativo propietarios. Por ejemplo, deben aprender nuevas habilidades, cambiar de plataforma o refactorizar sus aplicaciones, elegir una instancia fija y adaptar sus modelos operativos y de seguridad.

Claro Cloud Empresarial, en cambio, lo ayuda a consumir la nube en sus términos y expandir sus capacidades más allá de lo que puede hacer dentro de su propio data center. Al aprovechar la tecnología VMware, es fácil mover cargas de trabajo bidireccionalmente desde su data center a nuestra nube, y viceversa si es necesario.

Además, puede utilizar el mismo personal, habilidades, herramientas y modelo operativo que utiliza actualmente en su data center. Puede crear instancias de tamaño personalizado o incluso implementar un data center virtual con grupos de recursos flexibles. Lo más importante es que no tiene que refactorizar sus aplicaciones, mitigando el costo, el tiempo y el riesgo asociados con su estrategia de migración a la nube.



La plataforma y la tecnología de *Claro Cloud Empresarial*

Solución integrada de extremo a extremo

Claro Cloud Empresarial está avalado por la robusta infraestructura y conectividad de gran alcance de nuestro data center, y se basa en una tecnología integrada y flexible. Esto nos permite diseñar la mejor nube definida por software con controles de seguridad de extremo a extremo y una eficiencia increíble a través de la automatización generalizada, creando una experiencia en la nube fácil de adoptar, fácil de usar y rentable para nuestros clientes que crecerá con ellos a medida que sus necesidades cambien y evolucionen.

Servicios Claro	Resultados comerciales del cliente y transformación digital Aplicaciones tradicionales Aplicaciones nativas de la nube					
	Administración de cuentas localizada					
	Servicios profesionales (próximamente) Asesoramiento Evaluación Diseño e implementación Migración Transformación					
	Servicios administrados (próximamente) Backup y DR Sistema operativo Base de datos Aplicaciones Seguridad Desarrollo					
	Servicios de soporte técnico 24 x 7					
Infraestructura Claro	La mejor experiencia de usuario de su clase Interfaz de usuario API Autoservicio Catálogo Regiones federadas Facilidad de uso					
	Nube definida por software de próxima generación Nube pública Nube privada Nube híbrida					
	Redes y seguridad del data center					
	Red Global IP					
	Data Centers de Claro	Brasil Chile	Colombia Argentina Ecuador	Rep. Dom. Guatemala Perú	Puerto Rico USA (FL, TX)	Data centers de clientes o colocación

Estructura completa de la infraestructura y servicios de Claro

Nube federada para América

Claro Cloud Empresarial permite a los clientes implementar recursos en la nube en una red federada en regiones de América, todas conectadas a través de la red troncal Global IP de Claro. Los recursos se implementan a través de una interfaz de usuario (UI) única y fácil de usar y/o mediante una API REST, lo que garantiza una experiencia de servicio consistente sin importar dónde se estén ejecutando sus cargas de trabajo.

Claro Cloud Empresarial se entrega desde data centers de clase empresarial Tier III en más de 10 países, desde los Estados Unidos hasta Argentina. Estos data centers proporcionan instancias de servidores redundantes y de doble potencia, almacenamiento, enlaces de red, así como equipos de alimentación y refrigeración, lo que garantiza que su negocio nunca se vea interrumpido.



Claro tiene data centers en Brasil, Chile, Colombia, Argentina, Ecuador República Dominicana, Guatemala, Perú, Puerto Rico, USA (FL, TX)

Red Global IP de Claro

Una cadena es tan fuerte como su eslabón más débil. Puede utilizar la mejor nube que existe, pero si su conexión es lenta, nada más importa. O si la conexión no es segura, realmente está en problemas.

Claro tiene la nube más conectada de América, aprovechando nuestra red Global IP y nuestra red troncal privada en toda la región. Esto significa que tenemos la capacidad de poder brindar a nuestros clientes el mejor rendimiento posible de conectividad a nuestra nube y entre nuestras ubicaciones en la nube.

Capacidades y características de la plataforma Claro Cloud



La red IP más conectada de América



Baja latencia



Alta capacidad



Alto rendimiento



Conectividad ultrarrápida entre regiones

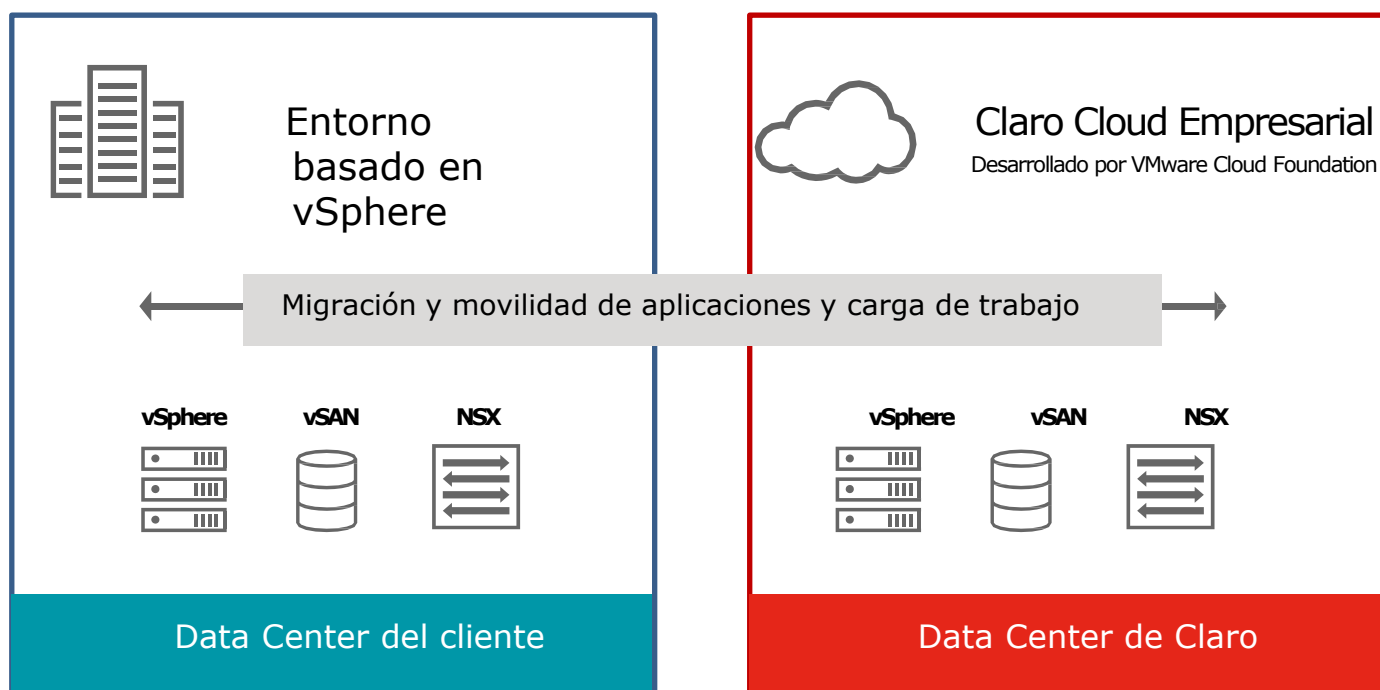


Opciones flexibles de conectividad de red pública y privada a Claro Cloud

- **Internet:** Utilice la Internet de alta capacidad para acceder a *Claro Cloud Empresarial* con protección Anti-DDOS y seguridad de firewall.
- **MPLS-VPN:** Un canal de datos seguro y privado entre las ubicaciones de su empresa y *Claro Cloud Empresarial* con rendimiento garantizado. Incluye opciones para equipos administrados en las instalaciones del cliente y monitoreo proactivo de la red e informes de rendimiento.
- **SD-WAN:** Conecte sucursales y ubicaciones remotas a los data centers de *Claro Cloud Empresarial* con una red privada moderna definida por software que es menos costosa y optimiza el enrutamiento del tráfico.
- **Redes híbridas:** Combine y aproveche lo mejor del acceso a Internet o MPLS-VPN con enrutamiento de tráfico inteligente para encontrar el equilibrio adecuado entre costo, seguridad y rendimiento para acceder a *Claro Cloud Empresarial*.
- **Interconexión de backend:** Conecte sus servidores dedicados en nuestros data centers a *Claro Cloud Empresarial* dentro de una red de un solo inquilino, mejorando el rendimiento y la seguridad.

La mejor nube de su clase: con la tecnología de VMware

Al aprovechar la misma tecnología de VMware que se ejecuta en los data centers de los clientes, ellos pueden migrar aplicaciones a la plataforma en la nube de *Claro* sin refactorizar o invertir en nuevas herramientas, personas o procesos. La estructura de nube de VMware también hace que sea más fácil para los clientes adoptar estrategias híbridas y de múltiples nubes sin quedar atrapados en una arquitectura de nube propietaria.



Según IDC, VMware controla el 76% del mercado mundial de 4.300 millones de dólares para software informático definido por software.¹

Claro Cloud Empresarial se amplía aún más con las mejores soluciones de seguridad y protección de datos de su clase de otros proveedores externos líderes en el mercado y líderes en el mundo.

Capacidades y características de la plataforma Claro Cloud Empresarial

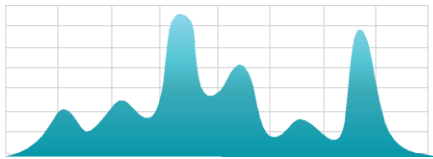
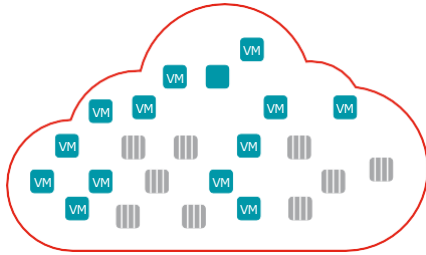
 <p>Portal y API fáciles de usar</p>	<ul style="list-style-type: none"> Fácil de usar, el mejor portal de autoservicio de su clase (panel de control) Soporte en idioma local Incluye acceso a la API REST Catálogo predefinido de servicios y software Tecnología familiar: no es necesario contratar o capacitar al personal
 <p>Construido sobre hardware Premium</p>	<ul style="list-style-type: none"> La mejor infraestructura física de red, almacenamiento y servidores de su clase Procesadores Intel® de última generación de alta potencia y eficiencia energética, respaldados por almacenamiento totalmente SSD Enlaces de red internos de 100 Gbps
 <p>Data center definido por software</p>	<ul style="list-style-type: none"> Ofrece una nube moderna más flexible y de menor costo Aprovecha el mismo software que los data centers locales del cliente (por ejemplo, VMware vSphere, vSAN y NSX) Migración optimizada de aplicaciones a la nube sin refactorizar Las mismas herramientas, personas y procesos Integración perfecta con entornos existentes
 <p>Cómputo flexible en la nube</p>	<ul style="list-style-type: none"> En lugar de obligarlo a elegir tipos de instancias fijas como otras nubes, <i>Claro Cloud Empresarial</i> le brinda la flexibilidad de implementar la instancia correcta para la carga de trabajo adecuada y luego modificar y ajustar el tamaño de la instancia cuando lo desee. Experimente la libertad de personalizar instancias y seleccionar los valores exactos de RAM, CPU y disco que sus cargas de trabajo necesitan No es necesario ajustar sus aplicaciones a tipos de instancia predefinidos que resultan en recursos desperdiciados y la molestia de reconfigurar sus aplicaciones Incremento y reduce recursos a medida que cambian las necesidades de negocio.
 <p>Almacenamiento flexible en la nube</p>	<ul style="list-style-type: none"> Almacenamiento definido por software con VMware vSAN™ (all-flash) Administración basada en políticas de almacenamiento (por ej., política de cifrado)
 <p>Redes de nubes flexibles</p>	<ul style="list-style-type: none"> Redes definidas por software con VMware NSX-T™ Proporciona servicios de red básicos para administrar el tráfico norte-sur en el entorno del cliente, incluido el firewall, el enrutamiento estático y dinámico, NAT, DHCP, IPSec VPN, etc. Redes avanzadas que incluyen L2 VPN y extensión de red, equilibrio de carga, firewall distribuido para microsegmentación (aislamiento de tráfico este-oeste) y redes de contenedores
 <p>VMs, contenedores y Kubernetes</p>	<ul style="list-style-type: none"> Implemente VMs, Contenedores y Kubernetes Aproveche la misma infraestructura tanto para la aplicación tradicional como para la aplicación nativa de la nube moderna Consulte la sección "<i>Nube lista para el desarrollo</i>" a continuación para obtener más información sobre cómo los desarrolladores pueden usar Claro Cloud
 <p>Catálogo mundial de servicios</p>	<ul style="list-style-type: none"> Catálogo estándar de servicios y software en todas las regiones Catálogo estándar de <i>Claro Cloud Empresarial</i> <ul style="list-style-type: none"> Incluye sistemas operativos y plataformas de base de datos compatibles como Microsoft, Red Hat, Ubuntu, MySQL y más Catálogo de clientes personalizado <ul style="list-style-type: none"> Los catálogos pueden ser personalizados por el cliente
 <p>Garantía de nivel de servicio</p>	<ul style="list-style-type: none"> Disponibilidad de infraestructura del 99,95% por defecto Opción de disponibilidad de infraestructura del 99,99%
 <p>Soporte técnico (Teléfono, correo electrónico y chat)</p>	<ul style="list-style-type: none"> Soporte básico: 5 x 8 (por ej., prueba / desarrollo) Soporte estándar: 7 x 24 (por ej., producción)
 <p>Soporte local</p>	<ul style="list-style-type: none"> Idioma local Contratos locales Moneda local Facturación local Relaciones locales

Modelos flexibles de consumo de la nube

Claro Cloud ofrece dos modelos de nube para satisfacer sus diversas necesidades de aplicaciones:

VM

■ Máquina virtual ▨ Contenedor



Ideal para demanda variable

Bajo Demanda

Este es el modelo de nube pública "clásico" en el que los clientes implementan máquinas virtuales o contenedores en un entorno de múltiples inquilinos que comparte recursos de infraestructura y utiliza precios de pago por uso: sólo paga por lo que usa, cuando lo usa.

El precio es por hora y se basa en los recursos totales consumidos (vCPU, vRAM, Almacenamiento) en todas las instancias, y escala hacia arriba o hacia abajo según sea necesario.

El modelo se adapta mejor a cargas de trabajo altamente variables e impredecibles, como aplicaciones estacionales o entornos de prueba / desarrollo.

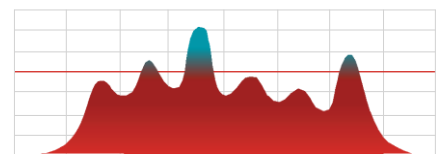
Pool de Recursos

Este modelo "reservado" proporciona un grupo predefinido de recursos de memoria, CPU y almacenamiento asignados para cada cliente. Este grupo de recursos se puede aumentar o disminuir a medida que cambian las necesidades de negocio.

Esta asignación de recursos se extrae de nuestro entorno más amplio de múltiples inquilinos de *Claro Cloud Empresarial* para aprovechar la eficiencia de costos y, esencialmente, se convierte en el propio "data center virtual" del cliente dentro de *Claro Cloud Empresarial*. El cliente puede implementar tantas instancias como sea necesario en el grupo de recursos asignado.

Esta opción tiene una facturación mensual fija y predecible basada en el grupo de recursos asignado, con la flexibilidad de aumentar la capacidad cuando sea necesario.

Este modelo es mejor cuando necesita una cantidad conocida de capacidad para cargas de trabajo estables, como una aplicación web de comercio electrónico o un portal de clientes, con la flexibilidad de explotar periódicamente.

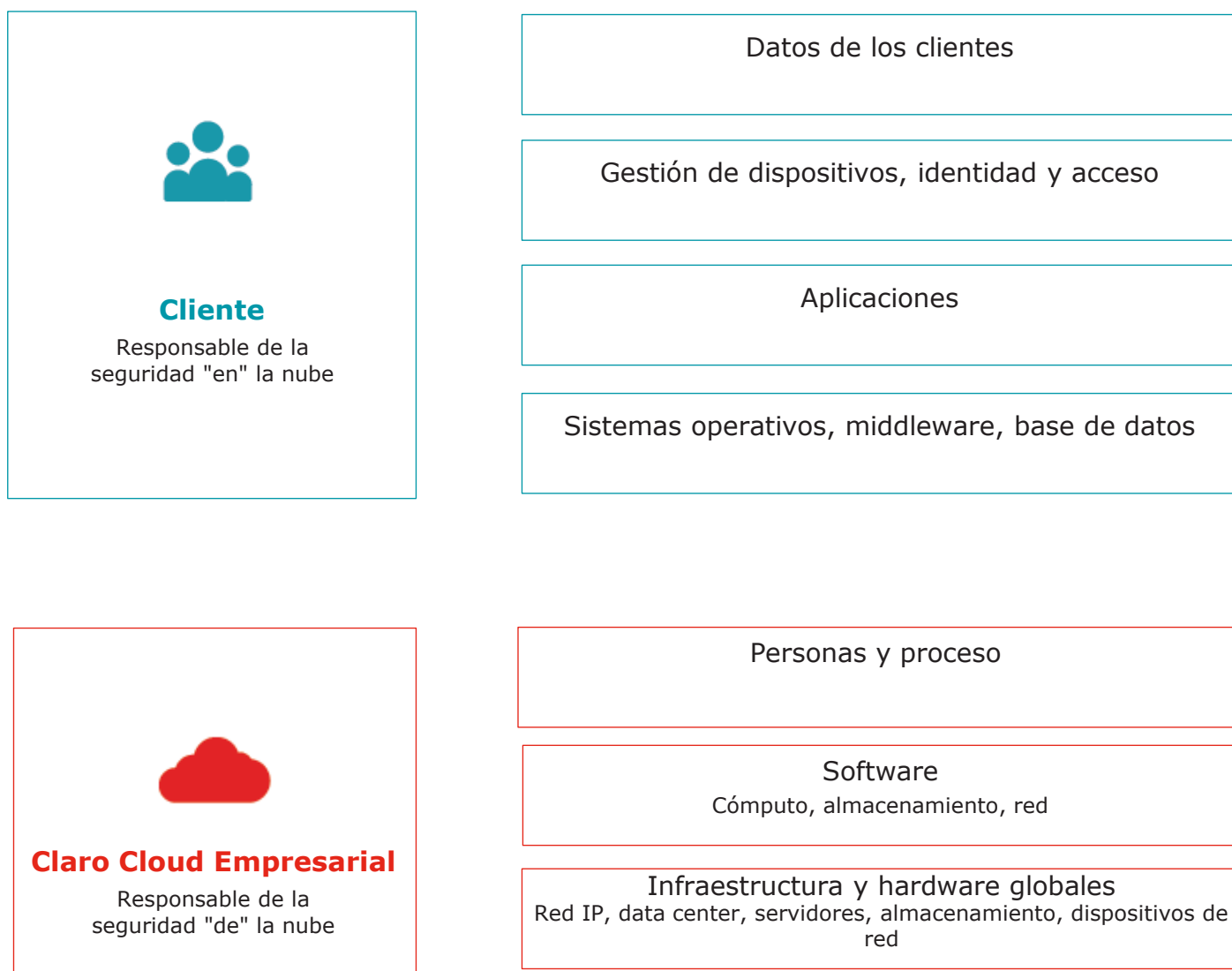


Proporciona un grupo de recursos asignado con la opción de sobre carga.

Servicios de seguridad en la nube

Es un mito persistente que la nube no es segura. Esto simplemente no es cierto. Las tecnologías de la nube han tenido años para madurar y fortalecerse en algunas de las empresas más complejas, en las industrias más estrictas. De hecho, es probable que la nube sea más segura que su propio data center. Lo que se malinterpreta es dónde reside la responsabilidad de la seguridad. Los proveedores de la nube aseguran las piezas y partes que poseen: hardware e infraestructura, y recursos basados en software como cómputo, almacenamiento, bases de datos y redes.

El consumidor de la nube es responsable de sus datos y controla quién tiene acceso a ellos. Son responsables de sus plataformas, aplicaciones, sistemas operativos, redes y configuraciones de seguridad y todo lo que traen al entorno de la nube.



Claro Cloud Empresarial está construido con un modelo de seguridad en capas. Primero, la infraestructura subyacente se construye utilizando tecnología probada, segura y de primera clase. Esta infraestructura se implementa en data centers reforzados, a los que se accede a través de la red IP más segura de América. Con más de 20 años de experiencia en administración de IT, el personal certificado de *Claro* se adhiere a estrictas políticas y procedimientos para proteger la infraestructura de *Claro Cloud Empresarial*. En conjunto, esto permite a los clientes implementar sus aplicaciones en la nube más segura y adaptable de América.

Más allá de asegurar la infraestructura subyacente de la nube, Claro también ofrece a sus clientes servicios de seguridad avanzados para atender necesidades específicas, incluyendo :



Acceso seguro a la red

- Acceso de autenticación de dos factores
- Conexiones híbridas seguras con MPLS, SD-WAN, IPSEC VPN y L2 VPN



Detección y prevención de intrusiones (IDS / IPS)

- Monitoreo activo y análisis de eventos en la red para detectar indicios de posibles incidentes, violaciones o amenazas a las políticas de seguridad.



Edge Services (tráfico norte-sur)

- Firewall norte-sur
- Routing, switching, NAT, DHCP, balanceo de carga



Firewall distribuido (tráfico este-oeste)

- Habilite una postura de seguridad de "confianza cero" mediante microsegmentación para crear segmentos de red lógicos y proteger el tráfico este-oeste



Protección DDoS

- Protección activa contra el tráfico de red ilegítimo que busca afectar el rendimiento y la disponibilidad.

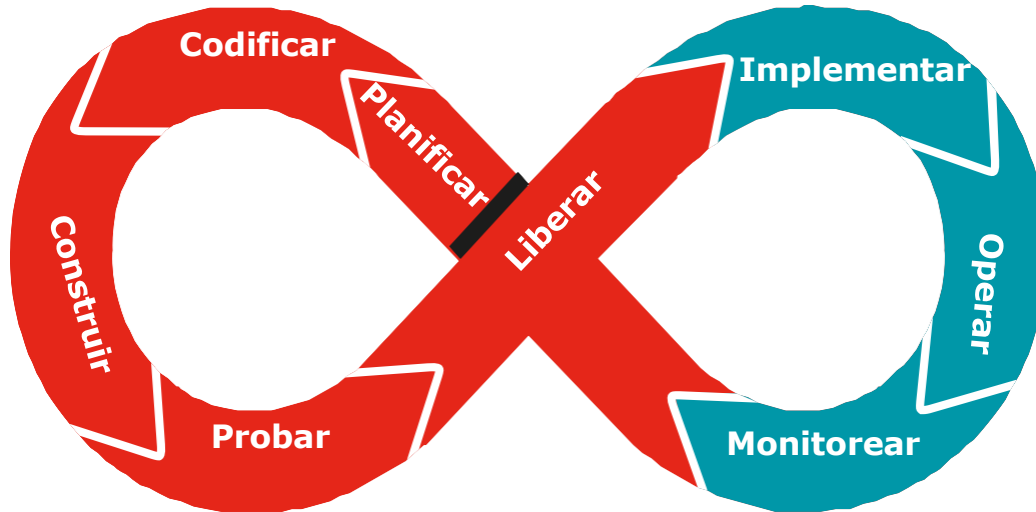
Conviértase en un negocio de confianza cero

"Zero Trust" es un enfoque de seguridad que asume que usted no confía en nada ni en nadie de forma predeterminada, incluso dentro de su perímetro. Cuando se trata de la red, significa proteger sus datos sin importar dónde se encuentren. Ya no divide sus redes entre "confiables" y "no confiables", asume que todos son no confiables. *Claro Cloud Empresarial* utiliza la virtualización de red y la microsegmentación, desarrollada por VMware NSX, para brindar la capacidad de aislar cargas de trabajo y datos, y controlar quién y qué tiene acceso a sus recursos.



Nube lista para el desarrollo

Claro Cloud Empresarial permite a las organizaciones la capacidad de implementar rápidamente aplicaciones tradicionales y aplicaciones modernas nativas de la nube en la misma infraestructura, abordando las necesidades tanto de los operadores como de los desarrolladores:



Los **Desarrolladores** necesitan velocidad y elegir las herramientas y recursos que utilizan, y quieren abstraerse de la infraestructura subyacente



Los **Operadores** necesitan control, disponibilidad, rendimiento y seguridad de la infraestructura

Para desarrolladores y DevOps, Claro Cloud Empresarial le permite crear, ejecutar y administrar aplicaciones modernas nativas de la nube de forma rápida y sencilla:



Infraestructura como código:

Acceda, administre y automatice sus recursos en la nube a través de APIs abiertas. Aproveche las herramientas líderes en la industria, como Terraform, para automatizar y acelerar el aprovisionamiento de infraestructura y entregar infraestructura como código.



Catálogo de aplicaciones:

Aproveche un catálogo de imágenes de aplicaciones previamente probado, predefinido y seleccionado, imágenes que se pueden implementar en máquinas virtuales o contenedores, para acelerar el desarrollo de forma rápida y sencilla. Los paquetes se actualizan y mantienen continuamente, lo que facilita la creación y el mantenimiento de aplicaciones en la nube.



Nativo de la nube:

Implemente máquinas virtuales y contenedores en el mismo entorno.

Comience a modernizar sus aplicaciones implementando cargas de trabajo de prueba / desarrollo en **Claro Cloud Empresarial**

Lo que hace diferente a Claro



Presencia y red

Claro tiene la red troncal más conectada de toda América, la mayor presencia de data centers en la nube y la mayor experiencia regional para la mejor experiencia posible en la nube. Las empresas que se expanden a través de las regiones obtienen una experiencia uniforme en todas partes con nuestra infraestructura en la nube federada, la mejor en su clase, conectividad rápida y dedicada y cartera de servicios estandarizada.



Nube híbrida impulsada por VMware

Al estandarizar nuestra nube con la tecnología de VMware, eliminamos todos los riesgos de la nube. Esto permite una extensión perfecta desde su data center local a nuestra nube y empodera a su personal de IT para aprovechar los conocimientos y las herramientas existentes. Las innovaciones de VMware también nos permiten una flexibilidad única para ofrecer modelos de consumo de nube diferentes y más flexibles para satisfacer sus necesidades comerciales y tecnológicas específicas.



Experiencia local

A diferencia de otros proveedores de nube pública hiperescalable, como AWS o Azure, tenemos data centers locales y expertos en su país que soportan idiomas, contratos y monedas locales, así como el cumplimiento de las leyes de regulación local del país, lo que hace que sea mucho más fácil hacer negocios con nosotros. Como su socio local, brindamos servicios en la nube adaptados a sus necesidades particulares de negocio.



Asesor único de confianza

Para competir en un mundo digital que cambia rápidamente, necesita un socio innovador y confiable que pueda guiarlo en su viaje de transformación digital. Ya sea que esté desarrollando aplicaciones nativas de la nube y adoptando una cultura DevOps, o necesite implementar cargas de trabajo de misión crítica en un panorama multi-nube, Claro tiene la experiencia para guiarlo.

Para obtener más información sobre nuestra nube, comunicaciones y servicios, visite: <https://cloud.claro.com.ar/>

Fuentes:

1. IDC (sponsored by VMware), "The Business Opportunity for VMware Cloud on AWS for VMware Partners," Enero 2019